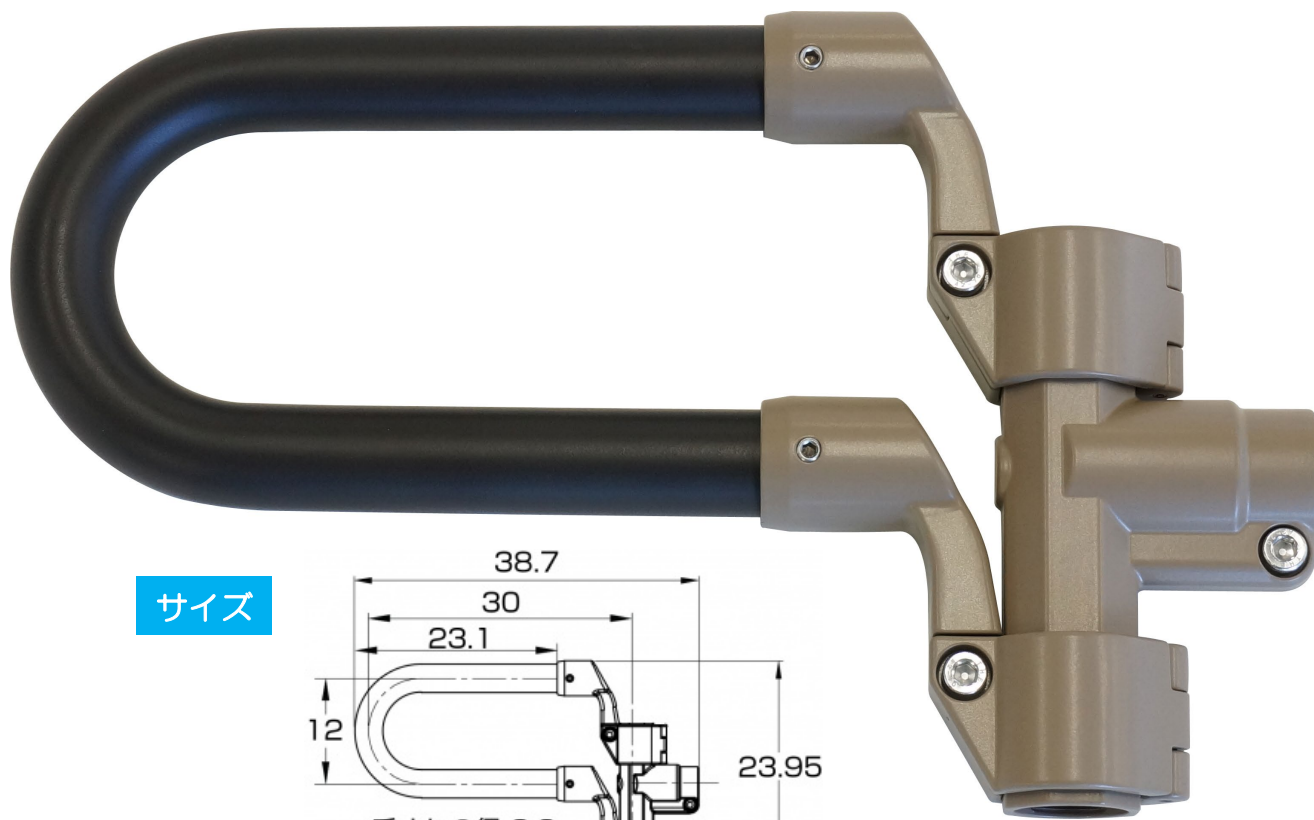
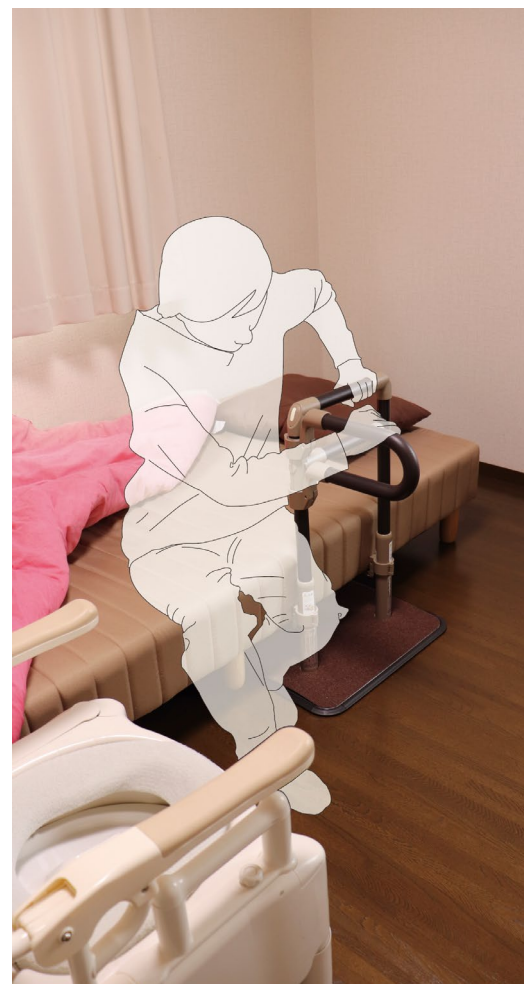
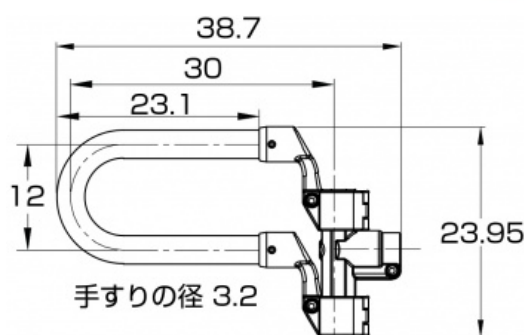


# アシストバー

BSモアに取り付け、立ち座りや移乗を補助します。



サイズ



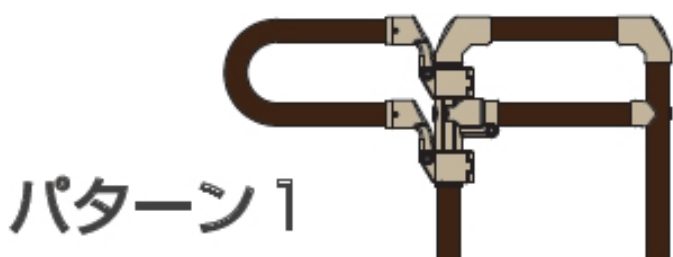
水平の場合



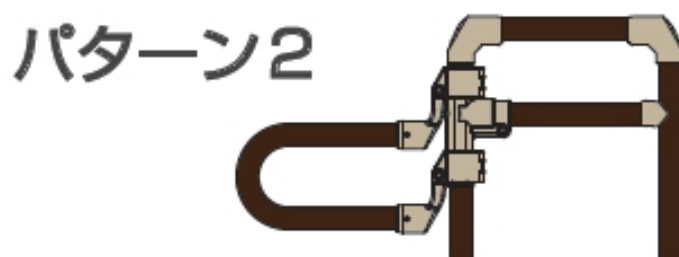
45°の場合



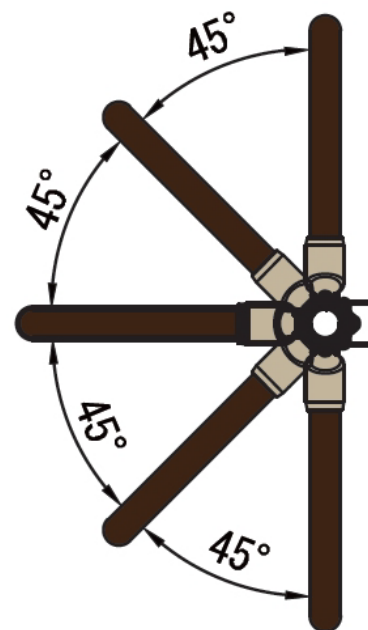
90°の場合



パターン1



パターン2



ご利用者の状況、使用用途により取付パターンを選べます。

手すりの角度は45°  
間隔で調整できます

＊注「アシストバー」は「BSモア」に「固定具」を取り付けた状態で使用して下さい。固定具が使用できない場合は、アシストバーに力を掛けた際に「BSモア」のベースプレートが持ち上がり、ベースと床面にすき間が発生しないよう、安全を十分確保の上、ご使用下さい。

品 名	品番コード	TAISコード
BSモア0アシストバー・固定具付	625-500	01235-000308
BSモア3アシストバー・固定具付	625-530	01235-000312
BSモア6アシストバー・固定具付	625-560	01235-000315
BSモア0アシストバー	625-400	01235-000322
BSモア3アシストバー	625-430	01235-000325
BSモア6アシストバー	625-460	01235-000328

品 番：620-040  
TAIS：01235-000307  
重 量：1.2kg  
材 質  
手すり：アルミ、樹脂被膜  
ブラケット・補強金属：アルミ